



Vaizdas nuo Kauno gatvės

SITUACIJOS SCHEMA
M1:4000

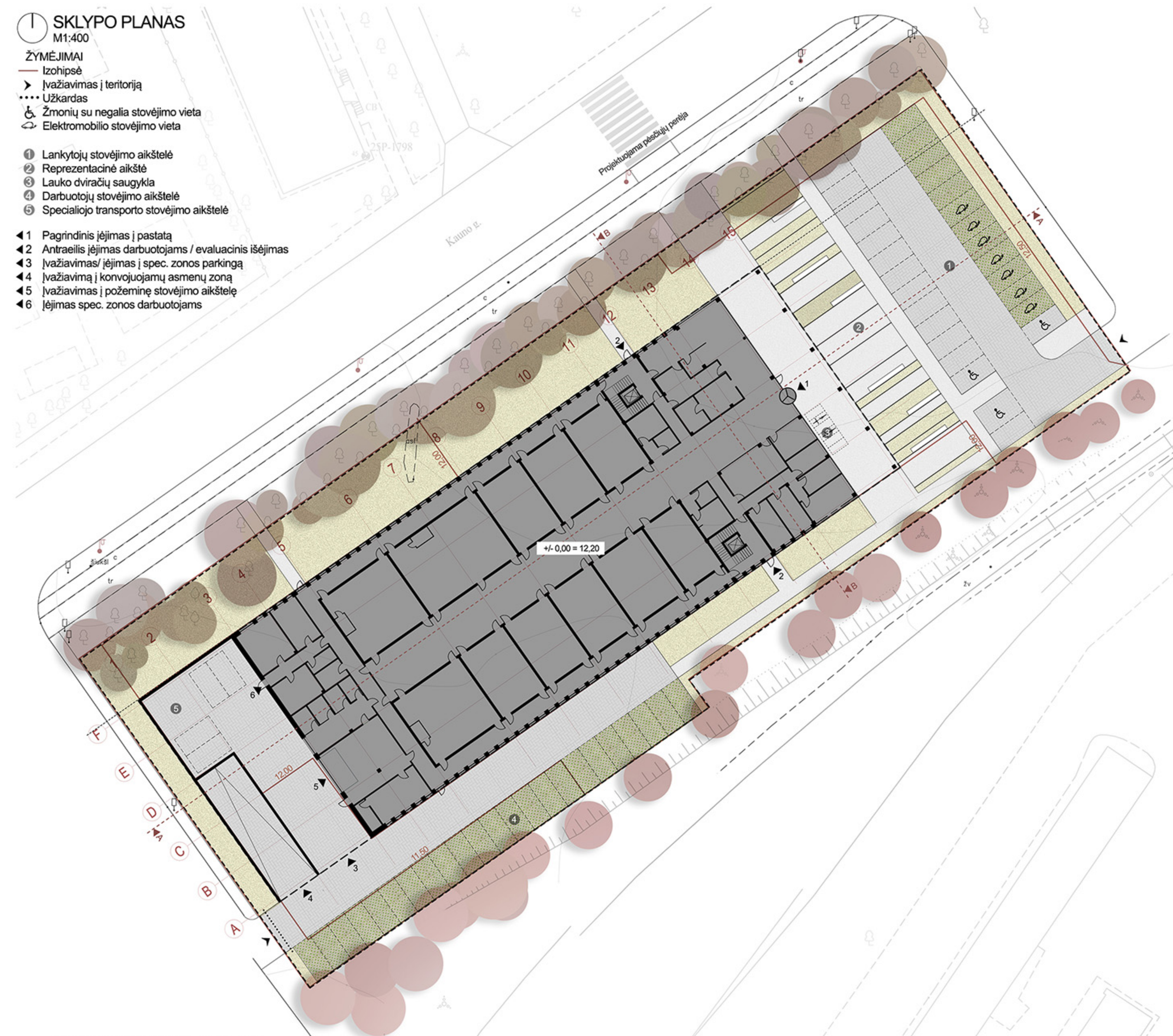


SKLYPO PLANAS
M1:400

- ŽYMĖJIMAI**
- Izohipsė
 - Įvažiavimas į teritoriją
 - Uždaras
 - ⊗ Žmoniu su negalia stovėjimo vieta
 - ⊕ Elektromobilio stovėjimo vieta

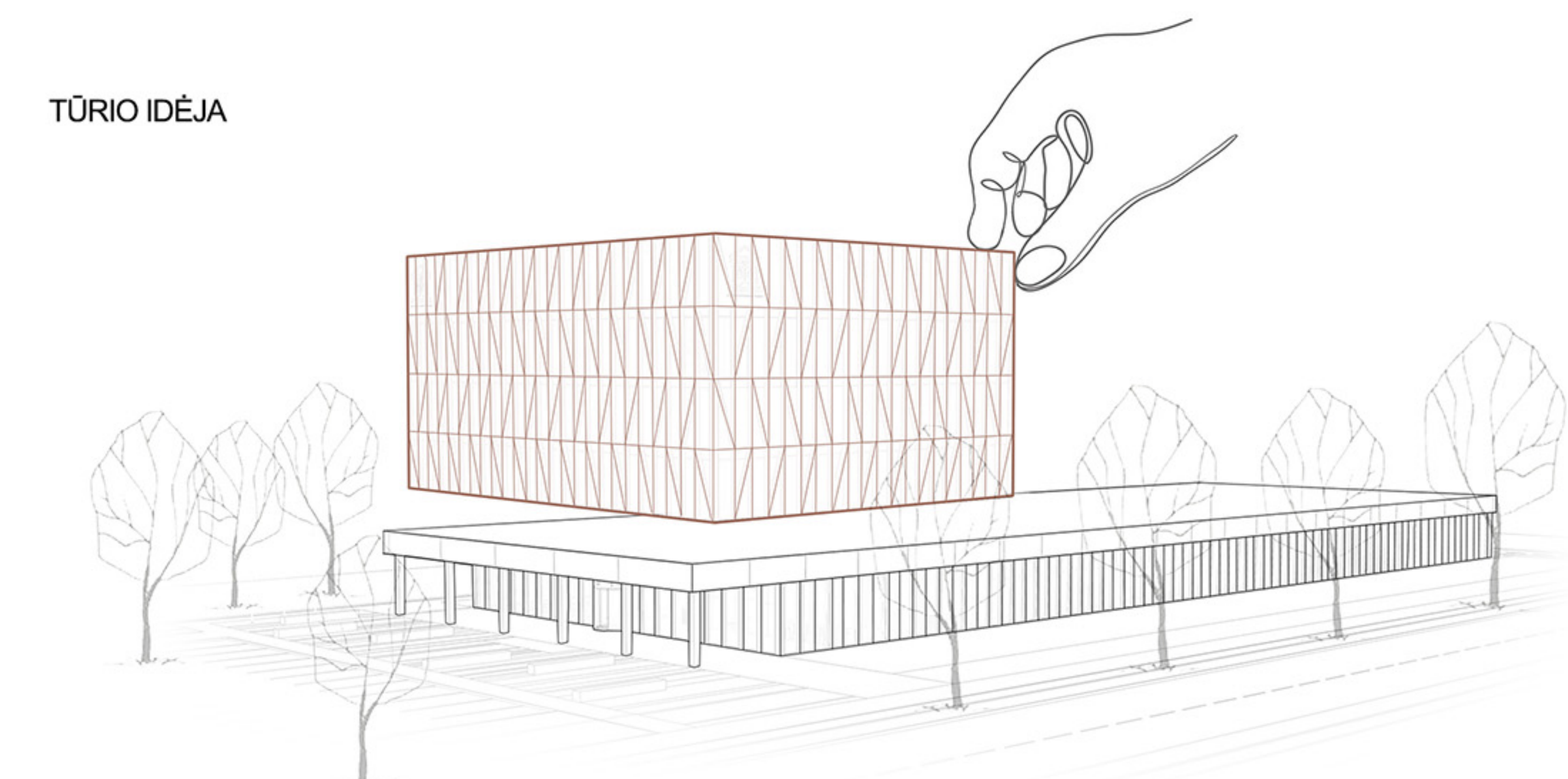
- ⊙ Lankytojų stovėjimo aikštelė
- ⊙ Reprerzentacinė aikštelė
- ⊙ Lauko dviračių saugykla
- ⊙ Darbuotojų stovėjimo aikštelė
- ⊙ Specialiojo transporto stovėjimo aikštelė

- 1 Pagrindinis įėjimas į pastatą
- 2 Antraeilis įėjimas darbuotojams / evaluacinis įėjimas
- 3 Įvažiavimas / įėjimas į spec. zonos parkingą
- 4 Įvažiavimą / korvojuojamų asmenų zoną
- 5 Įvažiavimas į požeminį stovėjimo aikštelę
- 6 Įėjimas spec. zonos darbuotojams

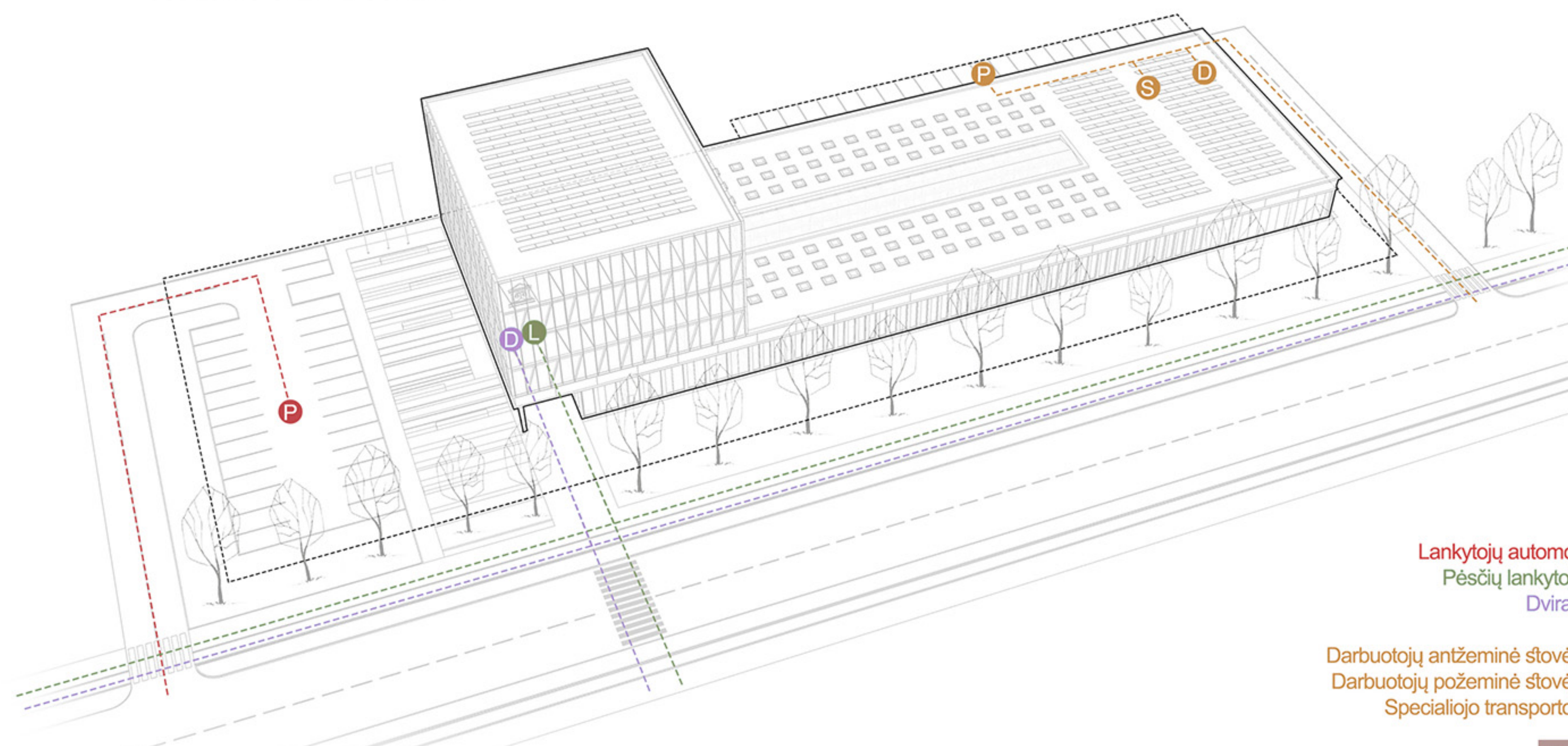


JUDĖJIMO SKLYPE SCHEMA

TŪRIO IDĖJA



Pastato pirmo aukšto tūris, tai pastato pagrindas, kaip demokratijos pagrindas – teisė. Šiam tūriui naudojamos modernizuotos kolonados, kurios yra šiuolaikinės teisės ištakų laikotarpio architektūros bruožas. Viršutinis tūris numatomas kaip dominantė, tuo pačiu pabrėžianti ir pagrindinį įėjimą. Tūriui naudojamas fachverko stiliстика, būdinga Klaipėdos kraštui, o korteno apdaila, kaip medžiaga-metalas bei ruda spalva, atspindi uosto miesto dvasią.

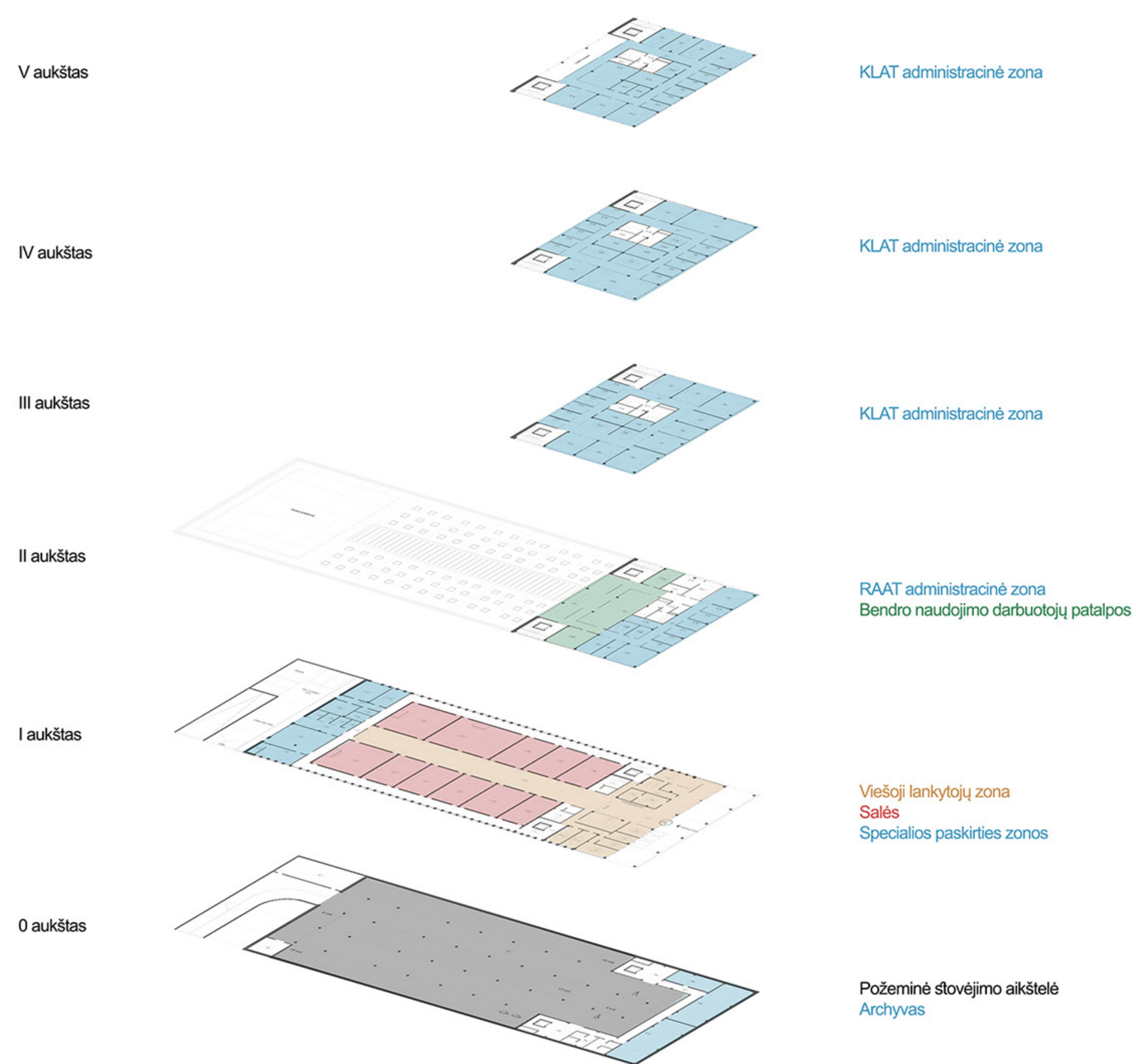


- Lankytojų automobilių aikštelė
- Pėsčiųjų lankytojų patekimas
- Dviračių saugykla
- Darbuotojų antžeminė stovėjimo aikštelė
- Darbuotojų požeminė stovėjimo aikštelė
- Specialiojo transporto įvažiavimas

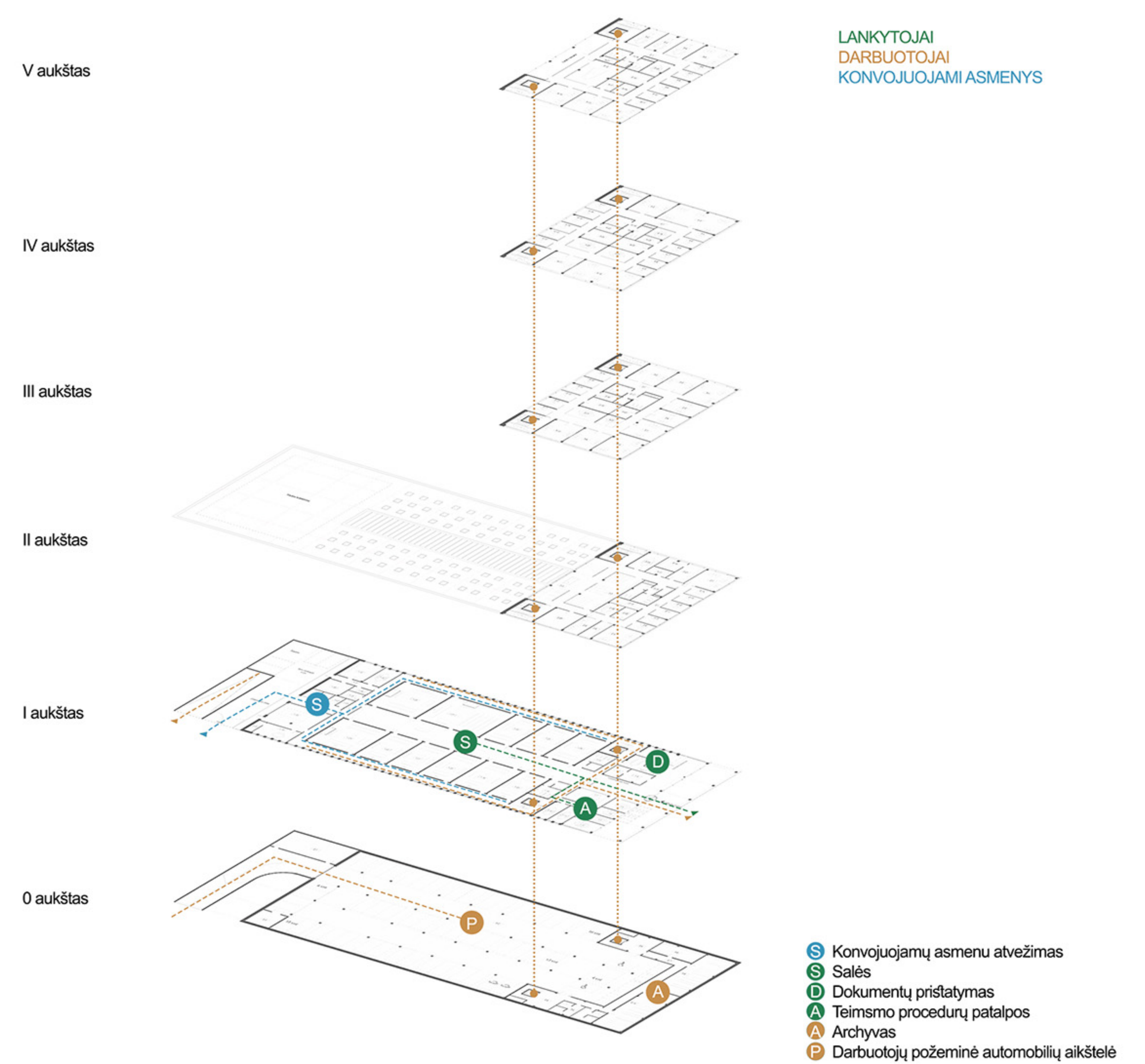


Pagrindinio įėjimo vaizdas

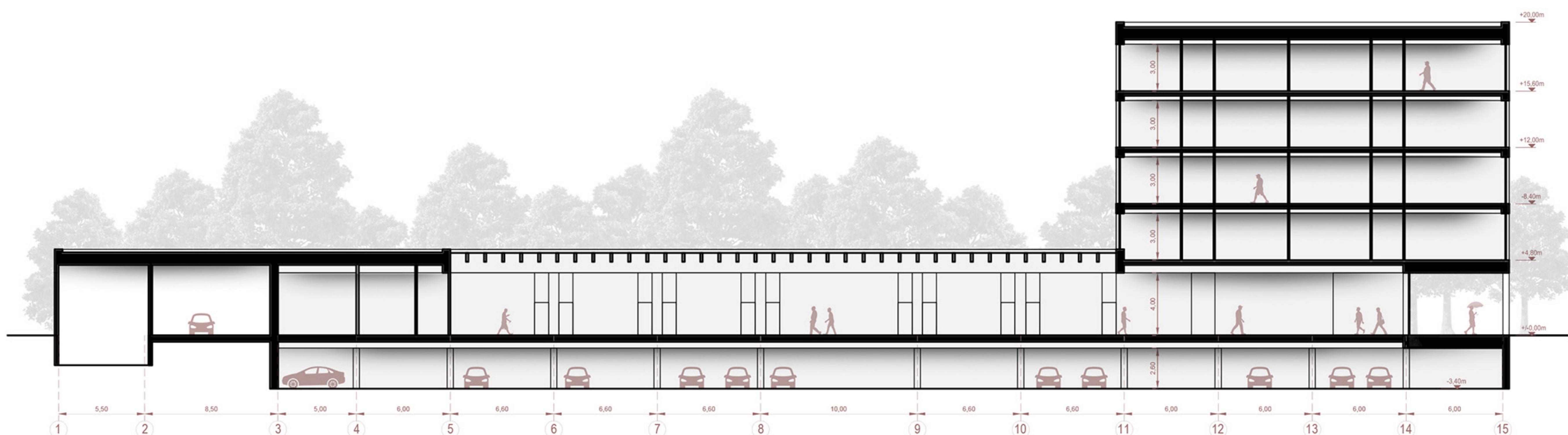
PASTATO STRUKTŪROS SCHEMA



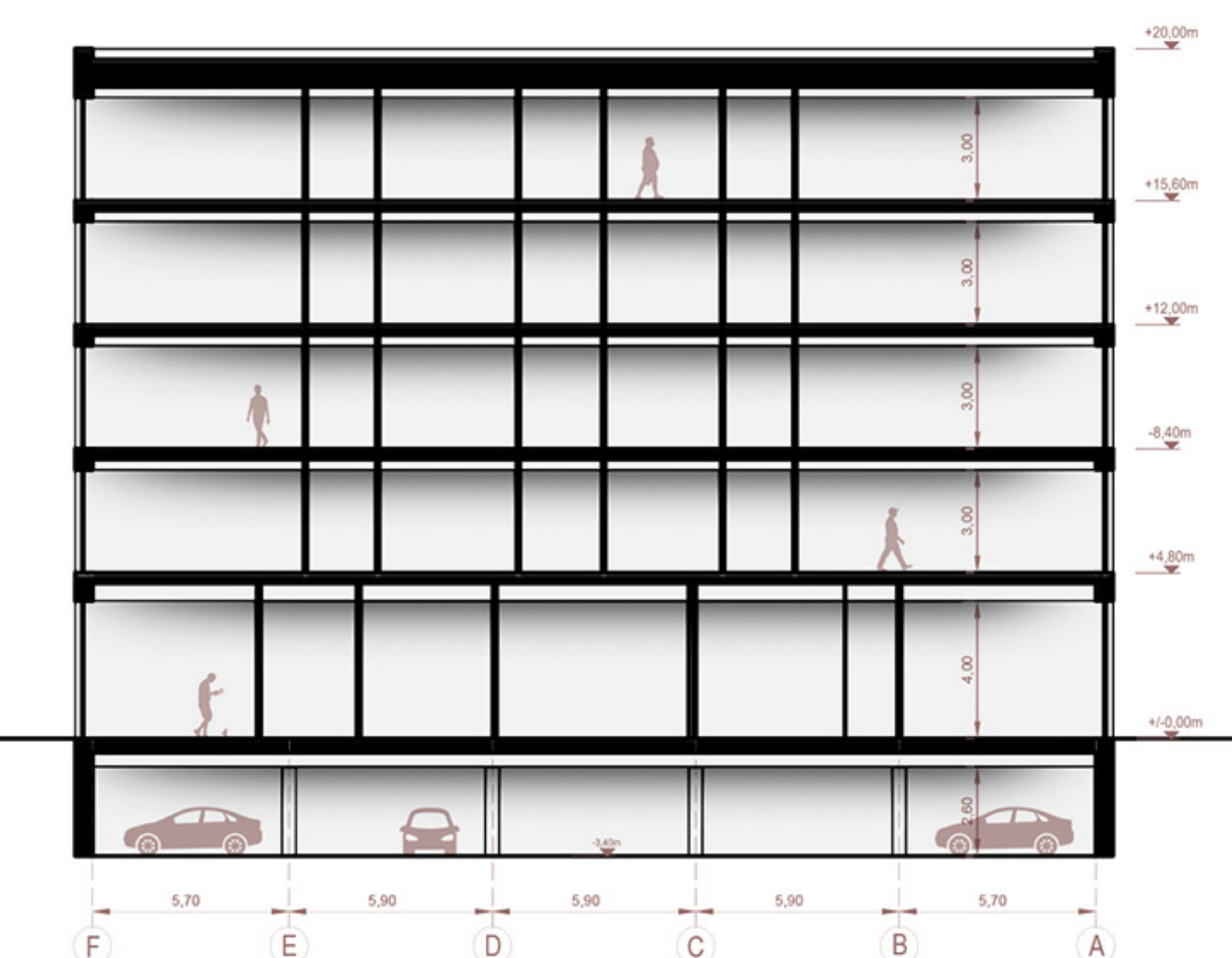
JUDĖJIMO PASTATE SCHEMA



PJŪVIS A-A
M1:200



PJŪVIS B-B
M1:200



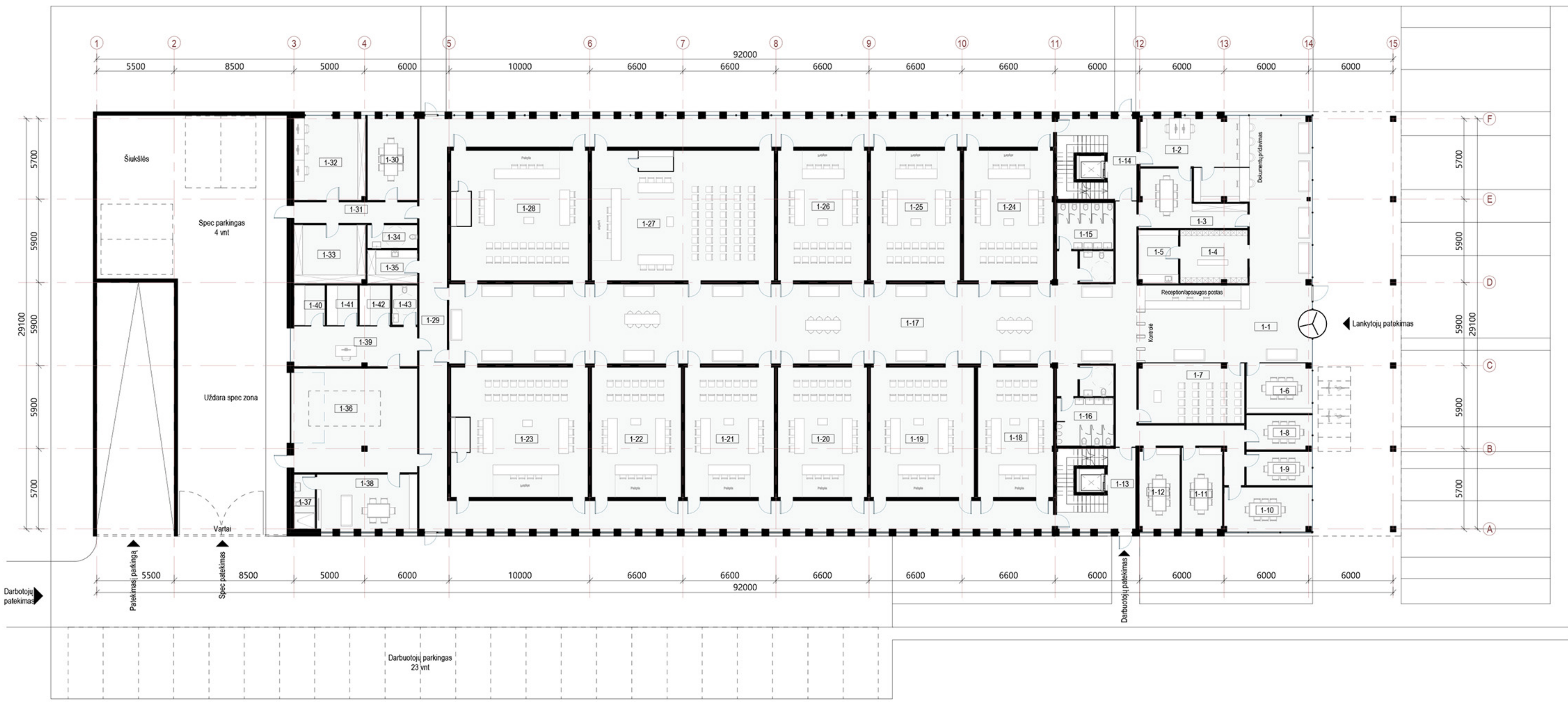


Vaidas nuo Kalnų gatvės

Panor.

I AUKŠTO PLANAS

M1:200

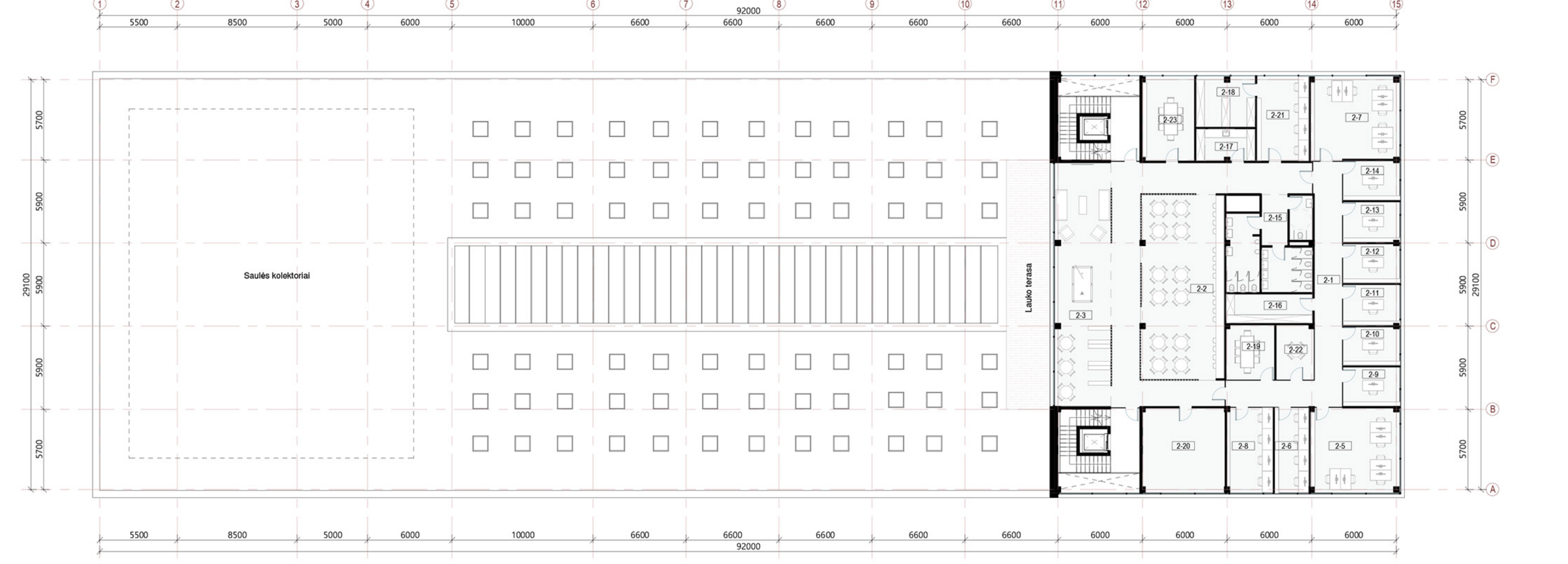


I aukšto patalpų eksplikacija

Nr.	Pavadinimas	Plotas, kv. m.
1-1	Vestibulis	120,46 m ²
1-2	Dokumentų priėmimas, ekspedicija	26,85 m ²
1-3	Susipažinimas su dokumentais	22,87 m ²
1-4	Drabužinė	18,25 m ²
1-5	Motinos ir vaiko kambarys	10,71 m ²
1-6	Savonorių patalpa/infocentras	16,55 m ²
1-7	Spaudos konferencijų sale	32,14 m ²
1-8	Pašalinimų kambarys	11,52 m ²
1-9	Pašalinimų kambarys	11,33 m ²
1-10	Mediacijos kambarys	19,90 m ²
1-11	Ludytųjų patalpa	17,24 m ²
1-12	Ludytųjų patalpa	17,04 m ²
1-13	Koridorius	15,83 m ²
1-14	Koridorius	16,31 m ²
1-15	Sanmazgo	22,75 m ²
1-16	Sanmazgo	23,01 m ²
1-17	Holas	308,66 m ²
1-18	Salė	49,32 m ²
1-19	Salė	67,80 m ²
1-20	Salė	58,58 m ²
1-21	Salė	58,58 m ²
1-22	Salė	58,58 m ²
1-23	Salė	89,94 m ²
1-24	Salė	58,54 m ²
1-25	Salė	58,58 m ²
1-26	Salė	58,58 m ²
1-27	Salė	119,46 m ²
1-28	Salė	89,94 m ²
1-29	Koridorius	230,17 m ²
1-30	[Išplėtimo ludytojo ar nukentėjusiojo apsaugos kambarys, nepilnamečio proceso dalyvio apsaugos kambarys]	20,55 m ²
1-31	Koridorius	13,13 m ²
1-32	Apsaugos postas	29,28 m ²
1-33	Sandėlis	21,05 m ²
1-34	Sanmazgo	5,90 m ²
1-35	Valytojų patalpa	8,46 m ²
1-36	Konvojuajamųjų asmenų atvežimas	64,83 m ²
1-37	Konvojuajamųjų asmenų sanmazgo	5,82 m ²
1-38	Konvojuajamųjų asmenų patalpa	27,68 m ²
1-39	Konvojuajamųjų asmenų laikino sulaukymo kameros	25,01 m ²
1-40	Kamera	6,34 m ²
1-41	Kamera	6,34 m ²
1-42	Kamera	6,34 m ²
1-43	Sanmazgo	5,08 m ²
Aukšto plotas		1964,91 m ²

II AUKŠTO PLANAS

M1:200

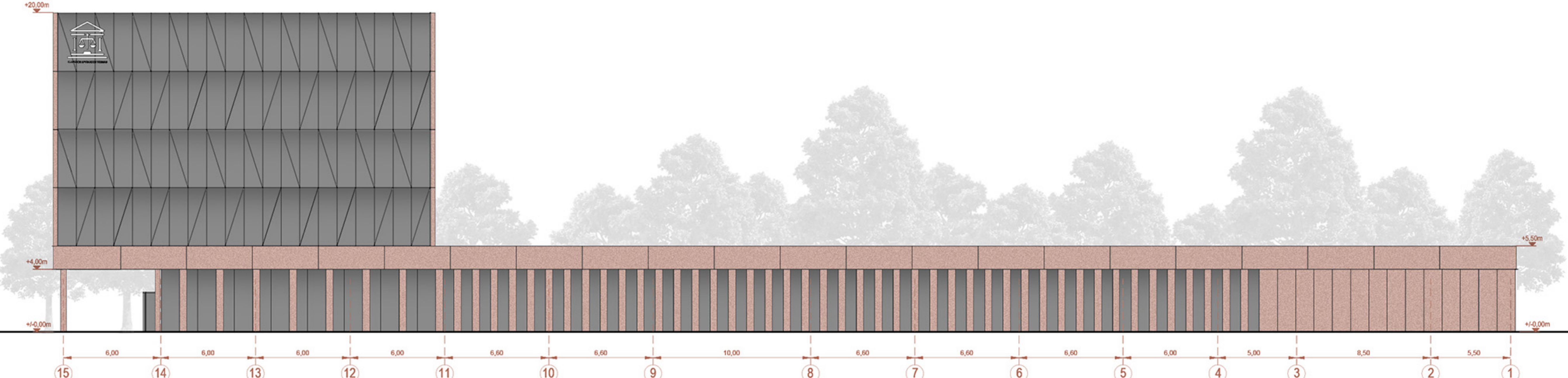


II aukšto patalpų eksplikacija

Nr.	Pavadinimas	Plotas, kv. m.
2-1	Holas	121,92 m ²
2-2	Virtuvė	77,88 m ²
2-3	Biblioteka	69,24 m ²
2-5	Tiesimo raštinės darbuotojai	38,12 m ²
2-6	Kiti tiesimo darbuotojai	14,82 m ²
2-7	Tiesimo posėdžių sekretoriai	37,61 m ²
2-8	Tiesėjo padėjėjai	19,81 m ²
2-9	Tiesėjas (-a)	11,42 m ²
2-10	Tiesėjas (-a)	11,06 m ²
2-11	Tiesėjas (-a)	11,70 m ²
2-12	Tiesėjas (-a)	11,29 m ²
2-13	Tiesėjas (-a)	11,62 m ²
2-14	Finansų skyriaus darbuotojai	11,34 m ²
2-15	Sanmazgo	40,66 m ²
2-16	Einamųjų dokumentų saugojimo	12,77 m ²
2-17	Valytojų kambarys	9,54 m ²
2-18	Stievinė	15,20 m ²
2-19	Susitikimų kambarys	13,37 m ²
2-20	Vaikų kambarys	35,33 m ²
2-21	Apsaugos postas	22,39 m ²
2-22	Susitikimų kambarys	10,41 m ²
2-23	Susitikimų kambarys	22,24 m ²
Aukšto plotas		629,84 m ²

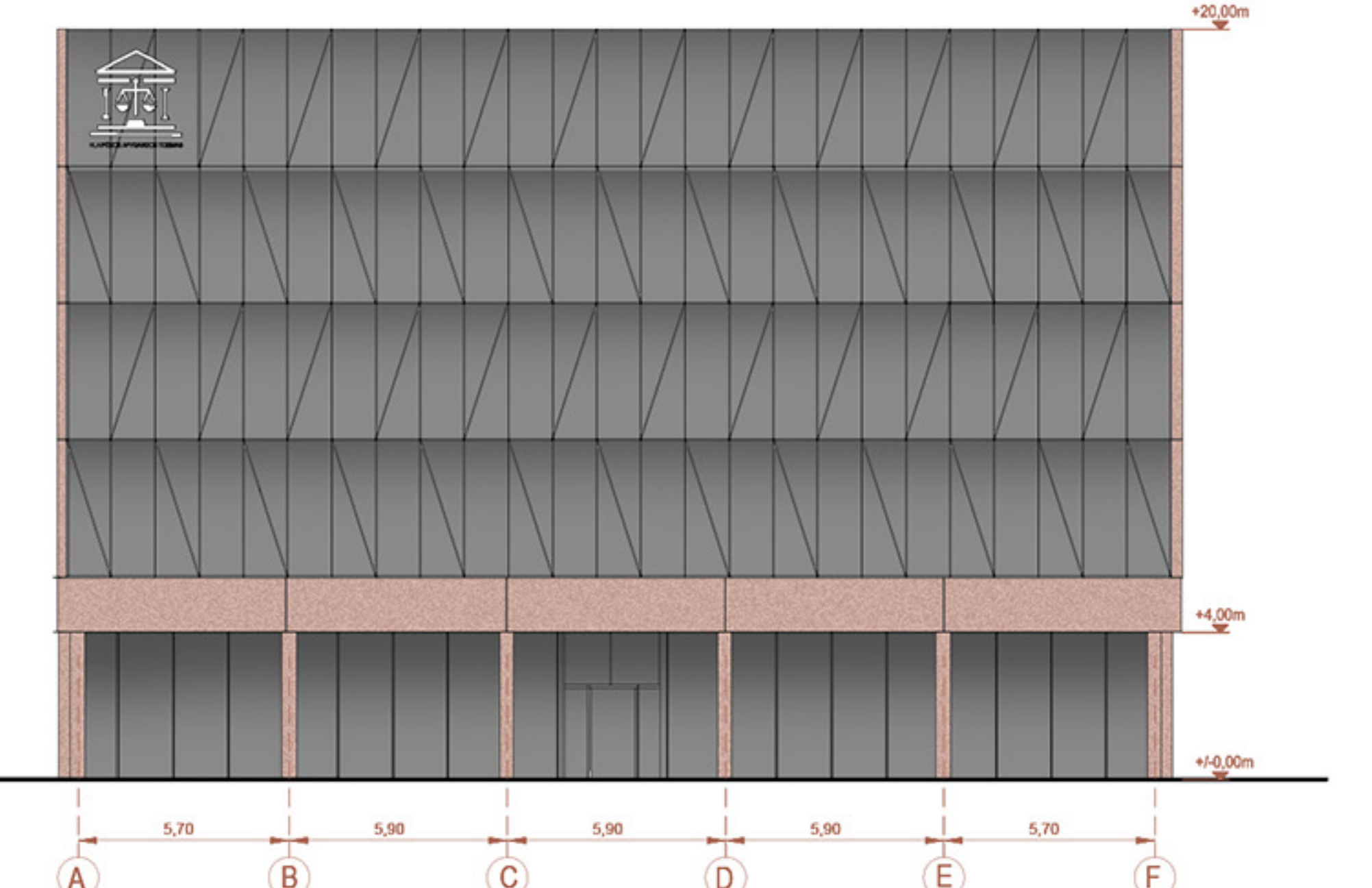
FASADAS 15-1

M1:200



FASADAS A-F

M1:200





III aukšto patalpų eksplikacija

Nr	Pavadinimas	Plotas, kv. m
3-1	Koridorius	115.92 m²
3-2	Teismo padalinii darbuotojai	36.33 m²
3-3	Teismo padalinii darbuotojai	35.27 m²
3-4	Teisejo padėjėjai	47.21 m²
3-5	Kiti teismo darbuotojai	27.16 m²
3-6	Teismo pirmininko ir skyrių pirmininkų patalpinėjimai, atšilimas spatai	26.97 m²
3-7	Kiti teismo darbuotojai	36.96 m²
3-8	Teismo padalinii darbuotojai	47.82 m²
3-9	Teismo padalinii darbuotojai	34.96 m²
3-10	Teismo padalinii darbuotojai	36.33 m²
3-11	Teisėjas (-a)	10.95 m²

III aukšto patalpų eksplikacija

Nr	Pavadinimas	Plotas, kv. m
3-12	Teisėjas (-a)	11.20 m²
3-13	Teisėjas (-a)	11.44 m²
3-14	Teisėjas (-a)	11.20 m²
3-15	Teisėjas (-a)	10.94 m²
3-16	Teisėjas (-a)	11.21 m²
3-17	Sarnagaliai	39.59 m²
3-18	Einamų dokumentų kambarys	21.13 m²
3-19	Valytojų kambarys	8.80 m²
3-20	Atsargų kambarys	12.41 m²
3-21	Susitikimų kambarys	20.69 m²
3-22	Susitikimų kambarys	12.22 m²

Aukšto plotas 626.30 m²

IV aukšto patalpų eksplikacija

Nr	Pavadinimas	Plotas, kv. m
4-1	Koridorius	130.43 m²
4-2	Skyrių rašinių biurai (civilinių bylų ir baudžiamųjų bylų)	35.26 m²
4-3	Teismo posėdžių sekretoriai	72.25 m²
4-4	Teisėjas (-a)	11.54 m²
4-5	Teisėjas (-a)	11.23 m²
4-6	Teisėjas (-a)	11.31 m²
4-7	Teisėjas (-a)	11.38 m²
4-8	Teisėjas (-a)	11.29 m²
4-9	Teisėjas (-a)	11.80 m²
4-10	Teismo posėdžių sekretoriai	72.17 m²
4-11	Skyrių rašinių biurai (civilinių bylų ir baudžiamųjų bylų)	35.26 m²
4-12	Teisėjas (-a)	11.16 m²

Aukšto plotas 626.93 m²

IV aukšto patalpų eksplikacija

Nr	Pavadinimas	Plotas, kv. m
4-13	Teisėjas (-a)	11.15 m²
4-14	Teisėjas (-a)	11.24 m²
4-15	Teisėjas (-a)	11.17 m²
4-16	Teisėjas (-a)	11.09 m²
4-17	Teisėjas (-a)	11.00 m²
4-18	Sarnagaliai	37.50 m²
4-19	Skambučiu kambarys	9.33 m²
4-20	Atsargų kambarys	21.13 m²
4-21	Susitikimų kambarys	21.00 m²
4-22	Susitikimų kambarys	21.00 m²
4-23	Valytojų kambarys	8.49 m²
4-24	Einamų dokumentų kambarys	21.13 m²
4-25	Skambučiu kambarys	6.50 m²

Aukšto plotas 626.93 m²

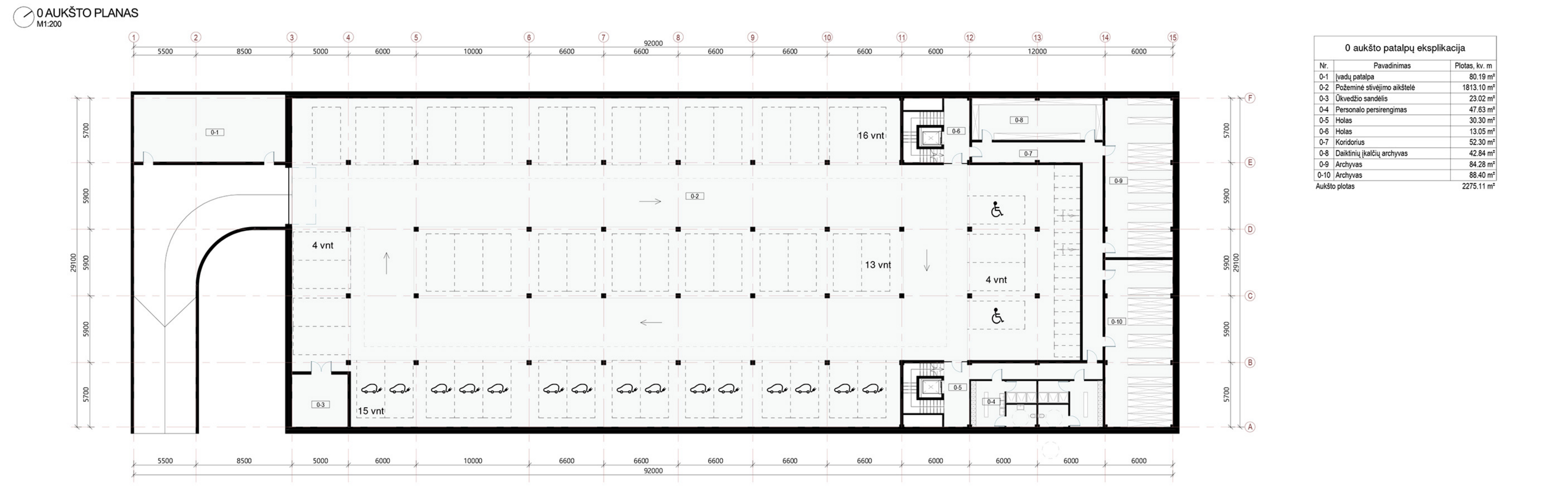
V aukšto patalpų eksplikacija

Nr	Pavadinimas	Plotas, kv. m
5-1	Koridorius	123.80 m²
5-2	Teismo pirmininkas, skylių pirmininkai	23.38 m²
5-3	Teismo pirmininkas, skylių pirmininkai	23.06 m²
5-4	Teismo pirmininkas, skylių pirmininkai	24.14 m²
5-5	Teismo raštinės skyrius	38.47 m²
5-6	Teisėjas (-a)	11.06 m²
5-7	Teisėjas (-a)	11.31 m²
5-8	Teisėjas (-a)	11.03 m²
5-9	Teisėjas (-a)	11.84 m²
5-10	Teisėjas (-a)	11.31 m²

V aukšto patalpų eksplikacija

Nr	Pavadinimas	Plotas, kv. m
5-11	Teisėjas (-a)	11.06 m²
5-12	Teisejo padėjėjai	37.48 m²
5-13	Teisejo padėjėjai	36.01 m²
5-14	Teisejo padėjėjai	36.33 m²
5-15	Einamųjų dokumentų saugojimo zona	21.89 m²
5-16	Susitikimų kambarys	47.86 m²
5-17	Valytojų kambarys	10.67 m²
5-18	Atsargų kambarys	9.44 m²
5-19	Sarnagaliai	33.60 m²
5-20	Skambučiu kambarys	17.08 m²
5-21	Sandėliukas	6.51 m²

Aukšto plotas 557.33 m²



0 aukšto patalpų eksplikacija

Nr	Pavadinimas	Plotas, kv. m
0-1	Įvadų patalpa	80.19 m²
0-2	Požeminė stovėjimo aikštelė	1813.10 m²
0-3	Ūkvedžio sandėlis	23.02 m²
0-4	Personalo persirengimas	47.63 m²
0-5	Holas	30.30 m²
0-6	Holas	13.05 m²
0-7	Koridorius	52.30 m²
0-8	Daktinių įrašų archyvas	42.84 m²
0-9	Archyvas	84.28 m²
0-10	Archyvas	88.40 m²

Aukšto plotas 2275.11 m²

